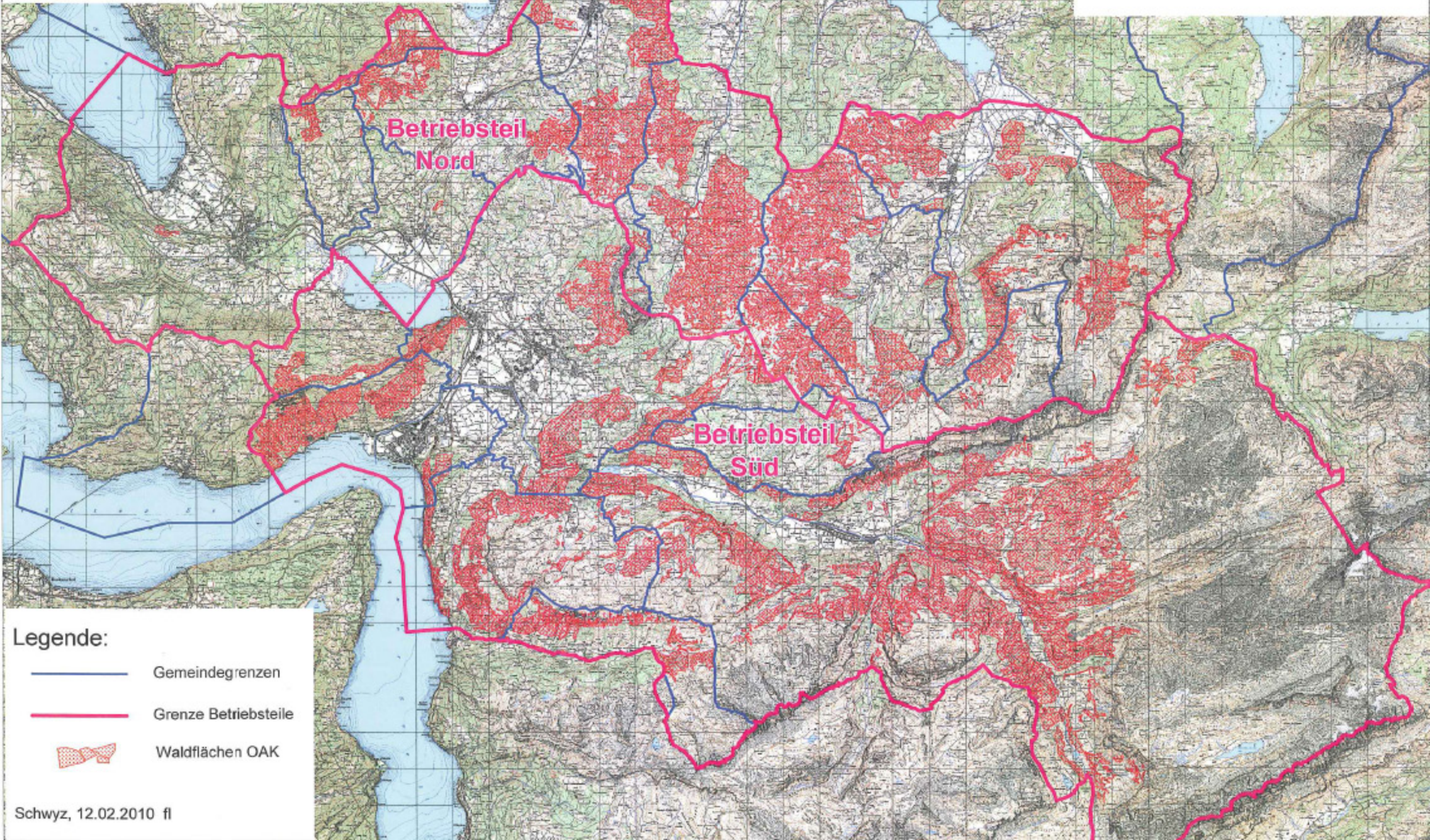


Betriebsteile und Waldeigentum

(PK25. (c) 1996 Bundeamt für Landestopographie)



Betriebsteil
Nord

Betriebsteil
Süd

Legende:

-  Gemeindegrenzen
-  Grenze Betriebsteile
-  Waldflächen OAK

Schwyz, 12.02.2010 fl